

Sõiduki kontroll

Kuupäev: 06.08.2021

VIN: **1GBFG15T031131009**

Mark ja mudel: **Chevrolet Express**

Aasta: **2002**

Läbisõidumõõdiku näit: **146720 km**

Võtmeid: **2 tk**

Päritoluriik: **Jaapan**

Tehnoülevaatus on kehtiv kuni **06.2022** .



Kokkuvõte

Sõiduki kerel leidub üle värvitud detaile, vähesel määral roostet. Salong puhas, tagumised ja keskmised istmed eemaldatud, voodi sees. Rooligeomeetria viltu, rool paar kraadi vasakule viltu- sillastend soovituslik. Konditsioneer ei tööta. Tagumistel, (vasakul ja paremal) pidurite pidurisadulate tolmukaitsmete seisukord halvenenud, roostetanud.

- Hooldusajalugu puudub.
- Kere seisukord: kriim(ud), värvitud.
- Diagnostikaseade leidis veakoode.
- Tehnoülevaatus on kehtiv kuni 06.2022 .
- Sõitjateruum on puhas.
- Mootori lekkeid ei tuvastatud.

Sõiduki turuhind

Sõiduki turuväärtus:

15 500 EUR

KM 0% (käibemaksu ei lisandu)

[Rohkem infot](#)

Sõiduki hinna määramisel on kasutatud võrdlusena sarnaste autode müügi- pakkumisi Eestis ja Saksamaal. Hinna määramisel on eelduseks, et sõiduk on tehniliselt korras ja vastav sõiduki esitleja poolt esitatud andmetele. Hind kajastab lõpphinda, olenemata võimalikest käibemaksu mahaarvamiste erisustest. Käesoleva akti koostaja kinnitab, et vara vastab aktis esitatud kirjetele. Käesoleva akti koostaja kinnitab, et on vara isiklikult üle vaadanud.

Sõiduki andmed

Kütus:	Bensiin	Pikkus (mm):	5680
Mootori maht (cm ³):	5327	Laius (mm):	2020
Mootori võimsus (kW):	213	Mootori mudel:	LM7
Käigukast:	Automaat	Tehas:	GENERAL MOTORS CORPORATION
Uksi:	5	Kandevõime (kg):	511
Värvus:	Must	Piduriga haagis (kg):	2500
Mootori heitgaasid (CO2 g/km):	351	Pidurita haagis (kg):	450
Heitgaaside standard:	EURO3	Teljevahe (mm):	3429
Istekohti:	5	Telgi kokku:	2
Kategooria:	Sõiduauto	Veotelgi kokku:	1
Keretüüp:	Mahtuniversaal	Juhttelgi:	1
Tühimass (kg):	2755	Tippkiirus (km/h):	170
Täismass (kg):	3266	Mootori maht (l):	5.3
Kõrgus (mm):	2100		

Varustus

TURVA -JA OHUTUSVARUSTUS

Kesklukustus
ABS pidurid

REHVID JA VELJED

Suverehvid
Valuveljed

MUGAVUSVARUSTUS

Konditsioneer
El. välispeeglid
El. akende tõstukid
Püsikiiruse hoidja

SISUSTUS

Nahkpolster
El. reguleeritavad
Käetugi ees

AUDIO, VIDEO, KOMMUNIKATSIOON

Stereo
Ekraan

Hooldusajalugu ja läbisõidumõõdiku näit

Läbisõidumõõdiku näit: **146720 km**



Hooldusajalugu puudub.

Füüsilisel kujul hooldusraamat puudub.

Kere



Kere seisukord: kriim(ud), värvitud.

- Esimestel tuledel lakk tuhmunud
- Katusel olevad "kollased tuled" mustaks värvitud, ei tööta
- Vasakul, esimene suunatuli vasakult nurgast lahti
- Vasakul, külgmisel uksepakul roostealge
- Tagumisel stangel, vasakul ja paremal liistud puudub
- Tagumine stange üle värvitud, struktuur "krobeline"
- Vasakul, tagumine uks üle värvitud
- Vasakul, tagumisel uktsel, siseservas minimaalne rooste
- Paremal, tagumisel uktsel, siseservas minimaalne rooste
- Tagumine numbrituli ei tööta
- Paremal, külgmisel uksepakul roostealge
- Paremal, külgmisel uktsel kriim

Salong

Sõitjateruum: **puhas**

- Tagumised ja keskmised istmed eemaldatud, voodi sees

- Rool kulunud
- Vasakul, esimesel istmepõhjak, vasakpoolsel padjal nahk katki
- Vasakul, esimesel uksepolstril, parempoolne aknalüli polaarsus vastupidine
- Tahavaatepeegel puudub

Tehniline seisukord

Mootor käivitati: **Jah**

Teostati proovisõit: **Jah**

Mootori lekkeid ei tuvastatud.

- Rooligeomeetria viltu, rool paar kraadi vasakule viltu- sillastend soovituslik
- Konditsioneer ei tööta
- Rehvide mustrijääk: 7 mm
- Lähitulede seisukord halvenenud
- Tagumise udutule paigutus ei vasta nõuetele- asub keskeljast paremal
- Tuuleklaasipuhastid halvenenud
- Tagumistel, (vasakul ja paremal) pidurite pidurisadula tolmukaitsmete seisukord halvenenud, roostetanud
- Tagumiste piduriketastel kulumisrants
- Ohutusvarustus puudub

Diagnostika



Diagnostikaseade leidis veakoode.

- B2610- Passenger compartment dimming 1 circuit
- B2625- Display dimming pulse width modulation (PWM) output circuit malfunction

LKF (Eesti Liikluskindlustuse Fond)

Sõiduk CHEVROLET EXPRESS (1GBFG15T031131009) on liiklusregistris registreeritud ja ei ole osalenud üheski liikluskindlustuse juhtumis. Liikluskindlustuse registri andmetel ei ole sõiduk osalenud sellises sõidukikindlustuse juhtumis, kus kahjustatud sõiduki taastamist ei peetud otstarbekaks ja seetõttu hüvitati sõiduki turuväärtus.

Sõiduki Eesti turuhind

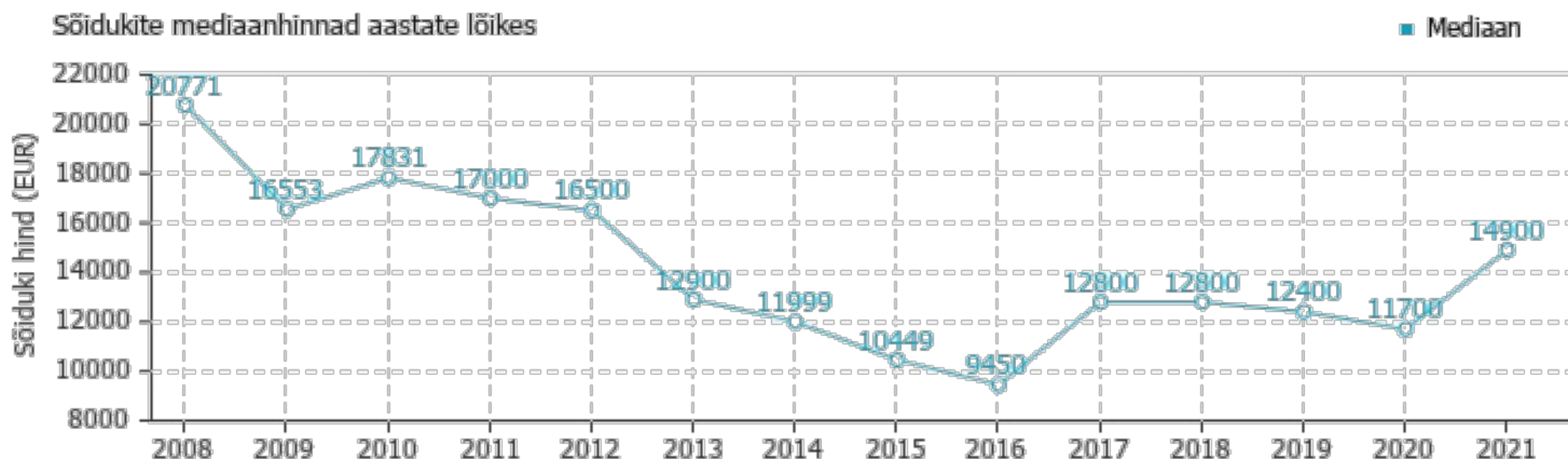
Sõiduki turuhinna päring
Päringu kuupäev: 04.10.2021 10:31:34

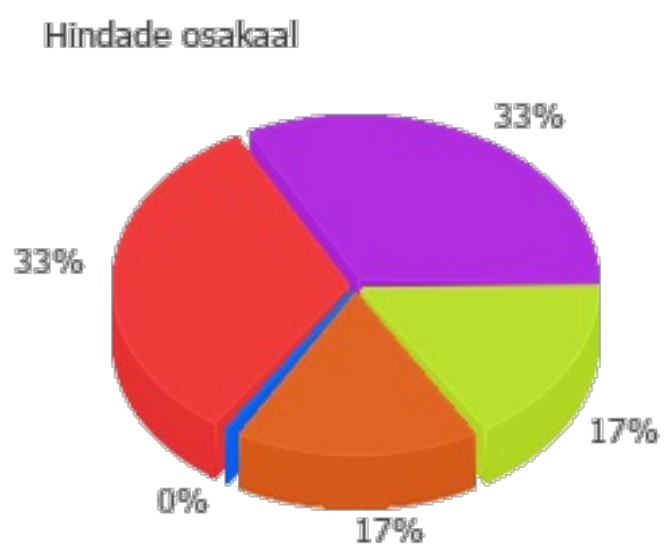
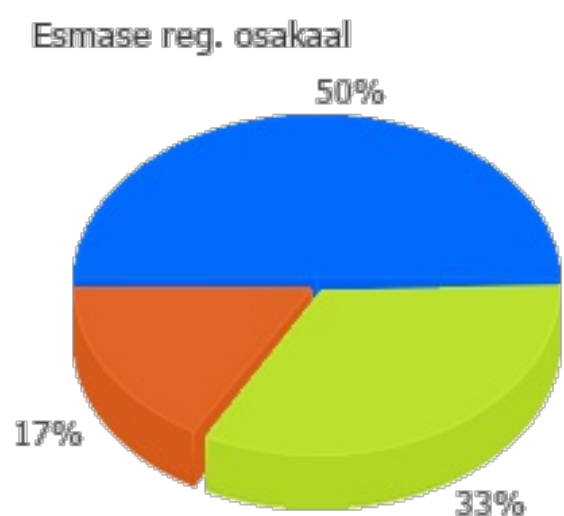
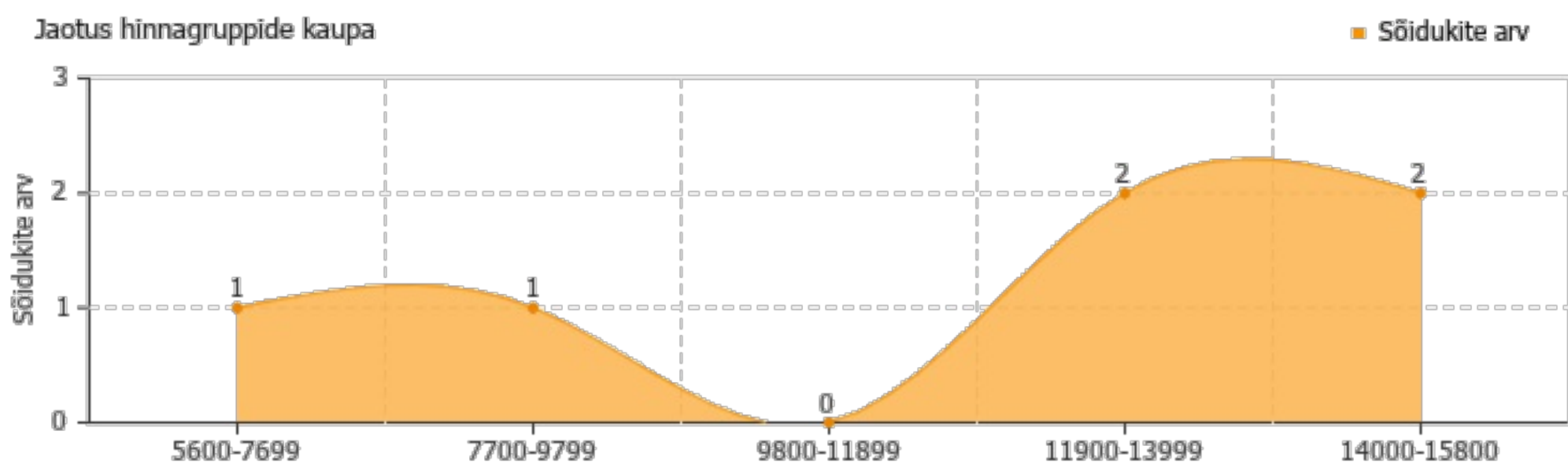
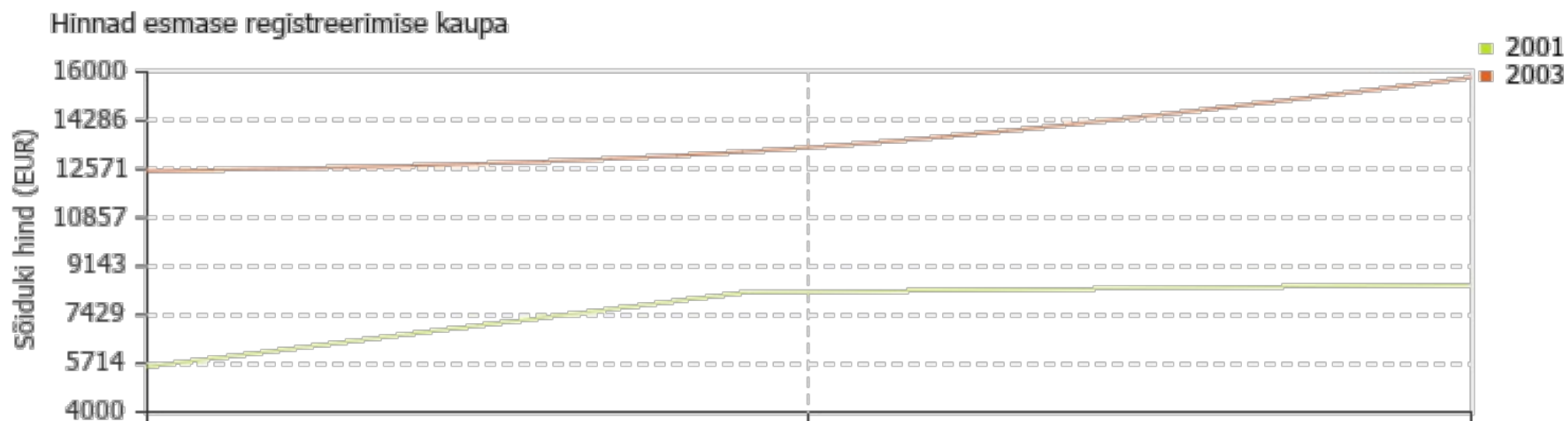
PÄRINGU PARAMEETRID		TULEMUSED
Päringu periood	04/04/2021 - 04/10/2021	Leitud sõidukeid kokku: 6
Sõiduki liik	sõiduauto	Keskmine hind on: 11872 EUR
Mark	Chevrolet	Hindade mediaan on: 12916 EUR
Mudel	Express	
Väljalaske aasta (esmane reg)	2001 - 2003	

TULEMUSTE TABEL

SÕIDUK	ODOM. NÄIT	HIND (EUR)	
Chevrolet Express, 2001, 6.5, 140 kw, diisel, automaat 24.06.2021		5600	X vaata sõidukit
Chevrolet Express, 2001, 5.7, 180 kw, bensiin + gaas (LPG/vedelgaas), automaat 03.05.2021	151300	8500	X vaata sõidukit
Chevrolet Express, 2003, 5.3, 201 kw, bensiin + gaas (LPG/vedelgaas), automaat 02.04.2021	160000	12500	X vaata sõidukit
Chevrolet Express, 2003, 5.3, 221 kw, bensiin + gaas (LPG/vedelgaas), automaat 03.10.2021	96000	13333	X vaata sõidukit
Chevrolet Express, 2002, 5.3, 213 kw, bensiin + gaas (LPG/vedelgaas), automaat 27.07.2021	139000	15500	X vaata sõidukit
Chevrolet Express, 2003, 5.3, 220 kw, bensiin, automaat 25.08.2020		15800	X vaata sõidukit

Sõidukite mediaanhinnad aastate lõikes





Pildid





















A close-up photograph of a metal identification tag. The tag is dark-colored and has a barcode printed on it. Below the barcode, the alphanumeric string "1GBFG15T031131009" is printed in white. On either side of this string is a small square logo containing the letters "GM". The tag is mounted on a light-colored, textured surface, possibly a piece of equipment or a vehicle part, with two small circular holes visible on the left and right sides of the tag.

GM 1GBFG15T031131009 GM































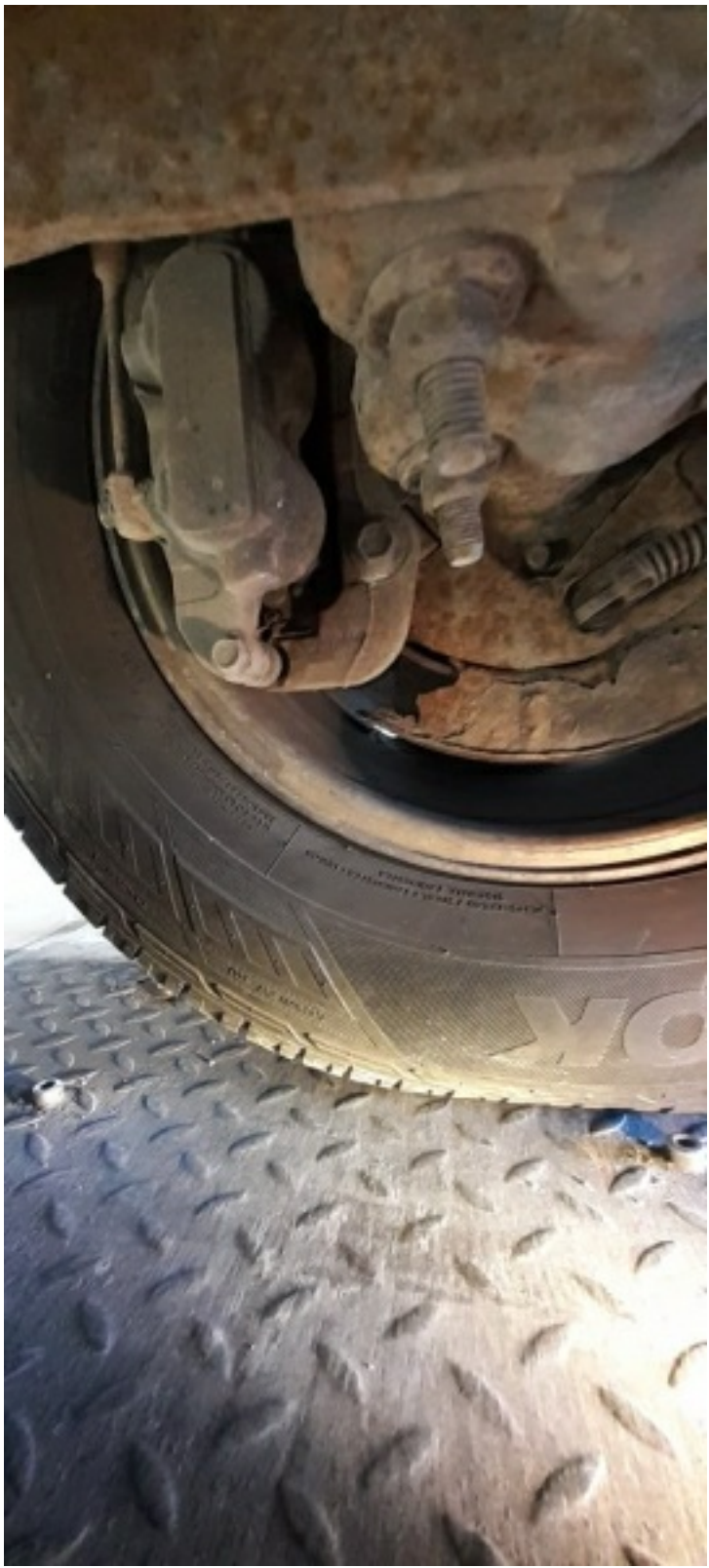














Sõiduki kontrolli teostas

Automaakler Eesti OÜ

Reg nr. 12505567

Iva 12, Tallinn, Harjumaa, 12618

Tel. +372 560 64 030

E-mail: info@automaakler.ee